

ТЕХНИЧЕСКИЙ РАЙДЕР / TECHNICAL RIDER

Параметры сцены /

scene parameters

- Ширина зеркала сцены: 9.1м.
- Высота зеркала сцены: 3.4 м.
- Глубина сцены: 11 м.
- Высота сцены: 4.2м.
- Ширина сцены: 11 м.

Одежда сцены:

- Три плана кулис;
- Черный кабинет;
- черный или коричневый половик на планшет сцены;
- Свободный проход по заднему плану сцены из правого кармана сцены в левый (за задником). - грузы (min.4шт, max. 10шт.)

Служебные помещения

/

the additional requirements -

- Грим. уборная 8 шт (рассчитанные на 3 чел.)
- Гладильная доска, утюг с парогенератором.
- Вешало для костюмов (3шт).

Световое оборудование

/ lighting equipment

Пульт
ETC GIO

Интеллектуальное оборудование
Clay Paky aLEDa WASH K10 cc — 6 шт.

Clay Paky Axcor Spot 300 — 2 шт.

Robe ColorWash 750at — 8 шт.

Clay Paky Axcor Spot 300 — 9шт

Clay Paky Mini B WW — 15шт

Clay Paky A.leda Wash K10 CC - 6шт

Robe ColorWash 750 AT Tungsten — 6шт

Диммерное оборудование

ETC Source Four Zoom 15-30 / 25-50 — 24 шт.

Spotlight vario 12 1200W — 28 шт.

Фронтальная проекция
CHRISTIE DWX951

Рирпроекция
Panasonic PT-EX600

Генератор тумана
Jem K1 Hazer — 2 шт.

Дым машина
Smoke factory Captain D

Звуковое оборудование / sound equipment

Микрофоны
Подвесные микрофоны AKG CSM99. 4 шт.

Поверхностные микрофоны Audio-Technica PRO44. 3шт.

Инструментальные микрофоны 3 шт.

Ручные микрофоны 5 шт.

Головные микрофоны
Цифровая система Shure SLXD с головным микрофоном TwinPlex. 14 шт.

Радиосистема Shure BLX с головным микрофоном SM35. 10 шт.

Ручные беспроводные микрофоны
Цифровая система Shure QLXD с ручным передатчиком QLXD2/SM58. 4 шт.

Цифровая система Shure SLXD с ручным передатчиком SLXD2/B87A. 5 шт.

Звуковой пульт
Digico sd 9

Звукоусиление
Портал L-ACOUSTICS A10i WIDE, L-ACOUSTICS KS21i.

Арьер L-ACOUSTICS A10i WIDE.

Центральный канал L-ACOUSTICS X12

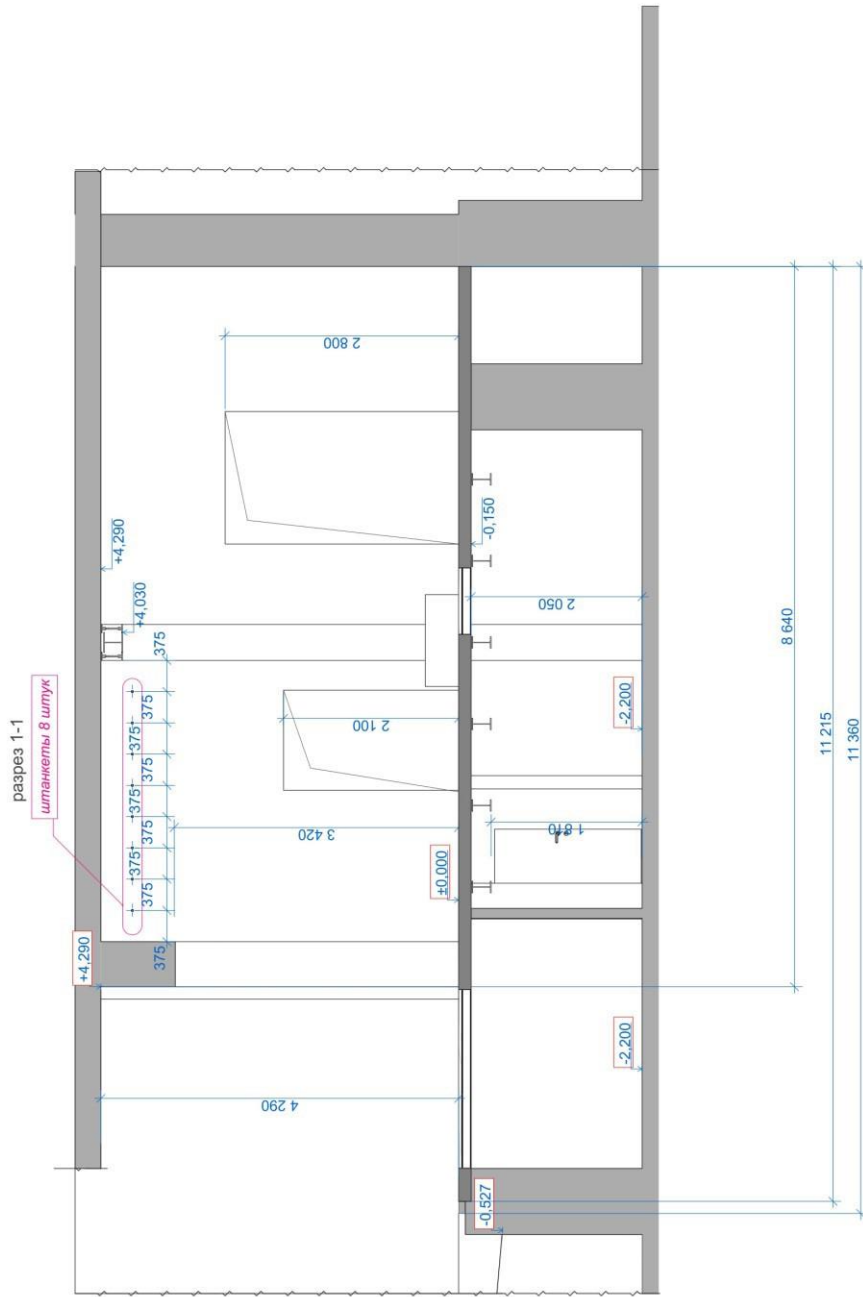
Прострелы L-ACOUSTICS X12 — 4 шт

Дежурный персонал на площадке

/ duty staff

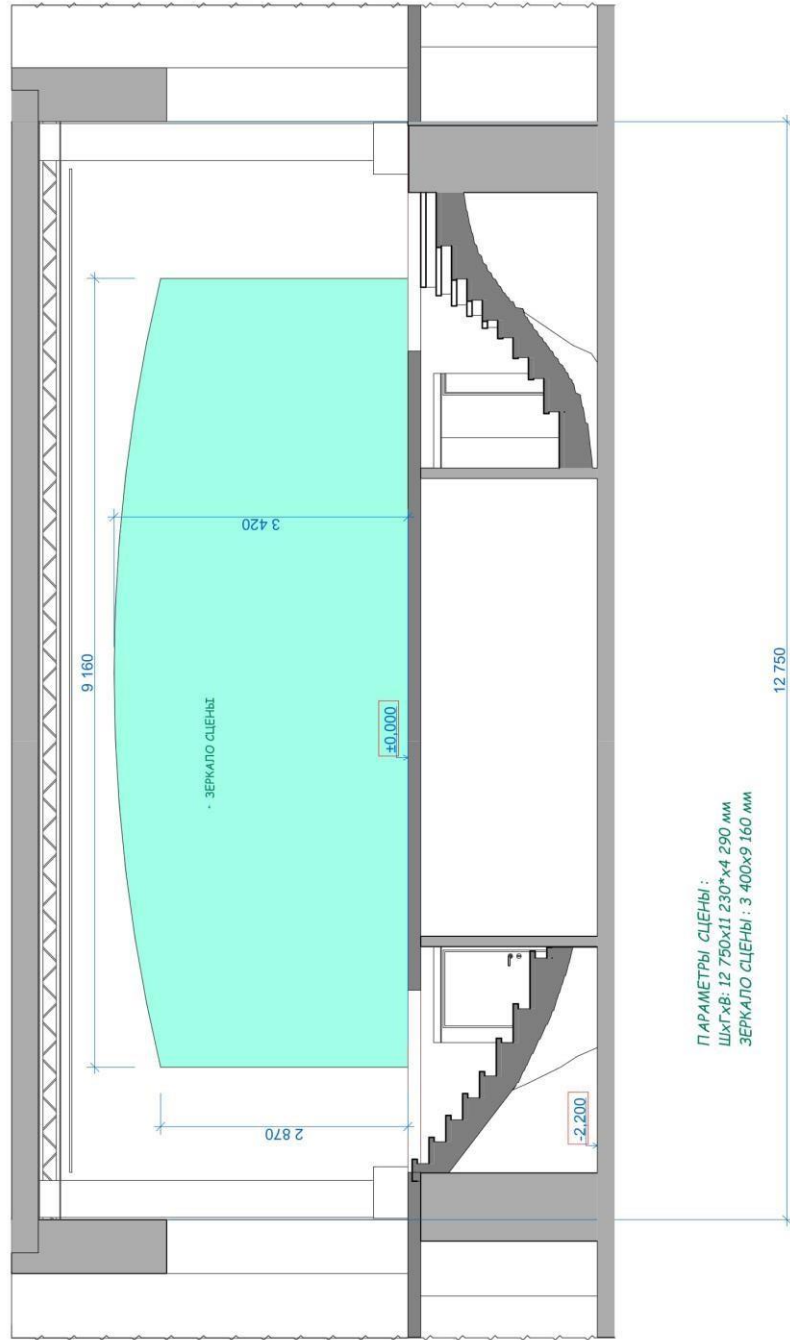
Принимающая сторона предоставляет для проведения спектакля:

- а) Дежурный монтировщик сцены.
- б) Дежурный светооператор.
- в) Дежурный звукооператор (коммутация, настройка оборудования)
- г) Дежурный администратор
- д) Уборщица
- е) Служба зала по согласованию.

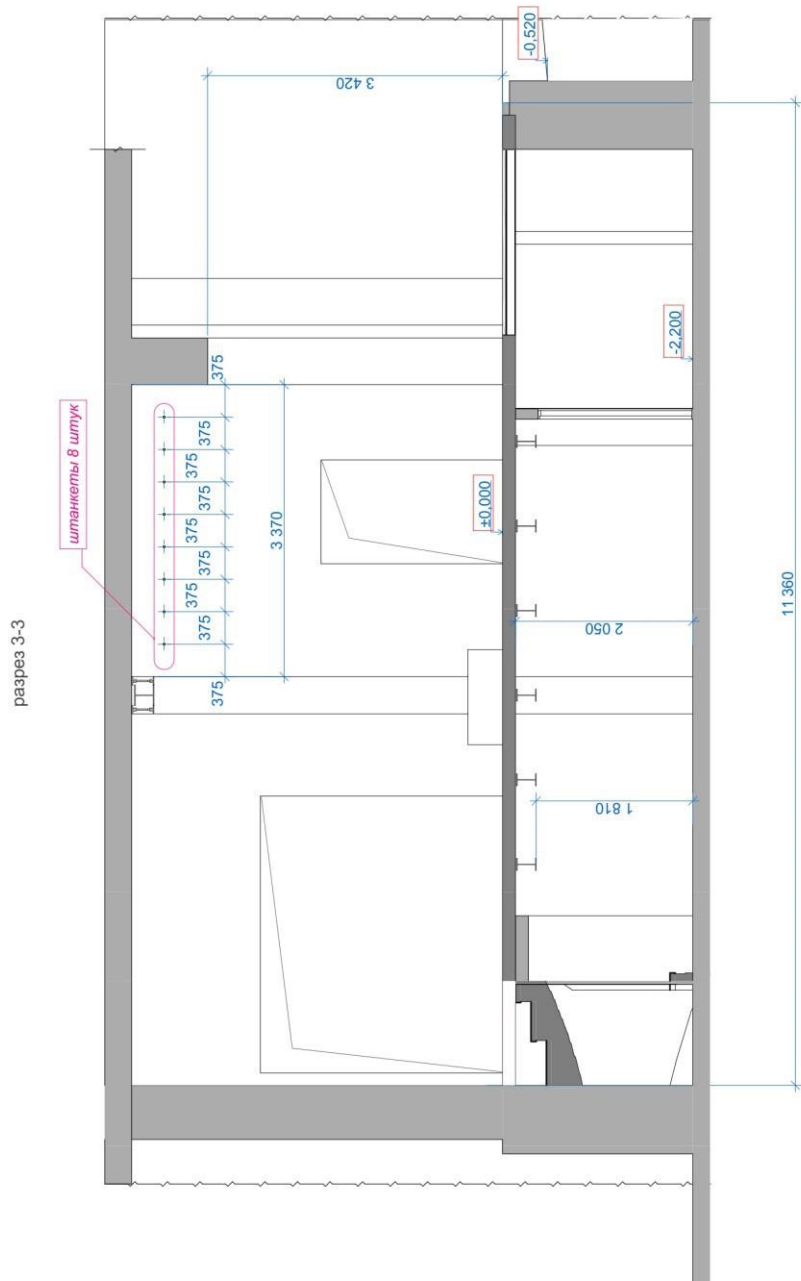


РАЗРЕЗ ПРОДОЛЬНЫЙ. МАСШТАБ 1:50

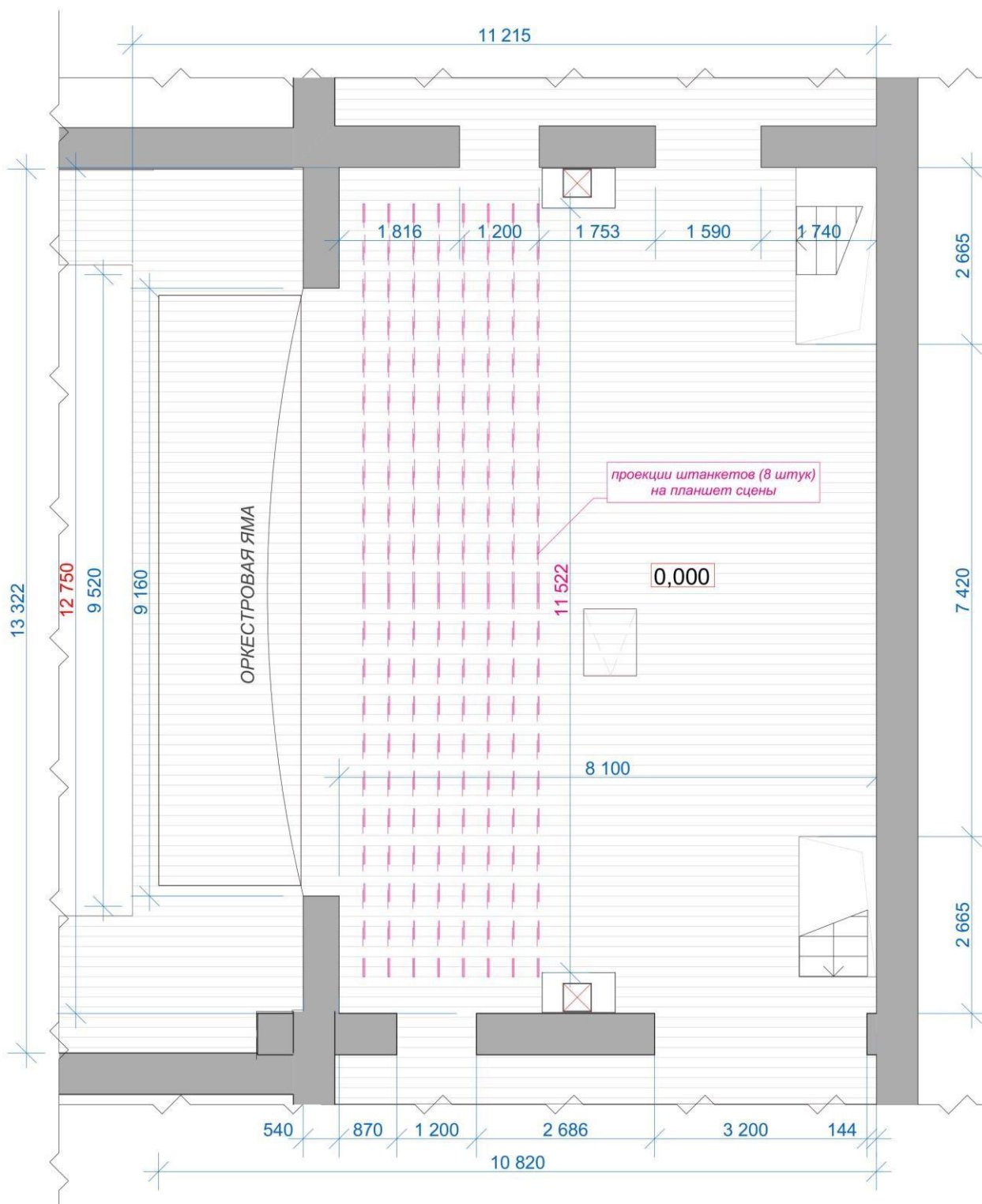
разрез 2-2



РАЗРЕЗ ПОПЕРЕЧНЫЙ. МАСШТАБ 1:50



РАЗРЕЗ ПРОДОЛЬНЫЙ МАСШТАБ 1:50



ПЛАН СЦЕНЫ. МАСШТАБ 1:50

